

LISBJERG, MADE IN AARHUS

Etageboliger

DGNB

215 FAMILIEBOLIGER

Adresse: Elmehøjen 1, Aarhus N

Udført: 1.5.2020 - 1.6.2022

Projekttype: Totalentreprise

DGNB Guld projekt



Projektet blev udarbejdet som en helhedsorienteret vision for en bebyggelse, der tager udgangspunkt i Aarhus kommunes målsætning om et tæt byområde med varierende bebyggelser og byrum. Den ambitiøse vision var at skabe en bydel, som går forrest med bæredygtige initiativer, der udnytter ressourcerne bedst muligt.

JCN Bolig har her opført 215 familieboliger i henholdsvis rækkehus og etagebyggeri, i alt ca. 18.933 m². Byggeriet blev opført som 12 hus-klynger bestående primært af to bolig-stænger. Husene er bygget i trækassetter varierende fra 1 til 3 etagers bebyggelse, med taghældninger på 20-30 grader. Tagene er af tagpap eller med grøn bevoksning og med integrerede solceller.

Bebyggelsen er opdelt i 3 kvarterer, Havebyen, Naturbæltet og Bakkedraget som indrette med hver deres karakteristika i de fælles udearealer. Bebyggelsen fremstår med en variation af facadematerialer af tegl, metal/skiffer og træ i en kombination af nye certificerede produkter og upcycledede materialer.

Byggeriet er DGNB Guld certificeret af Green Building Council Denmark.

JCN Bolig udførte entrepriser:

Element-, beton- og tømrerentreprisen

Bygherre:

Nrep A/S

Antal boliger: 215
Antal kvm.: 18.933
Certificering: DGNB Guld

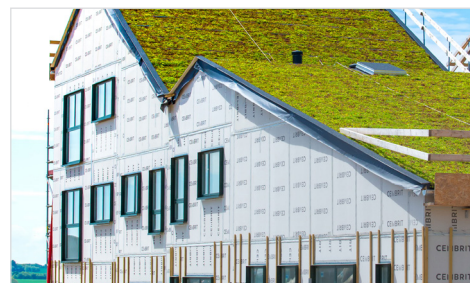
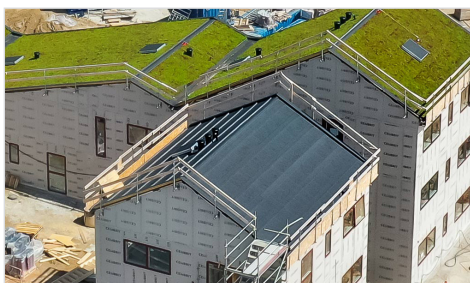
Arkitekt:

Lendager Group

Ingeniør:

Moe A/S

Vi er specialister i boligbyggeri



JCN BOLIG

Vi er specialister i boligbyggeri

Tlf. 9713 1916 · www.jcn-bolig.dk